

ID00029

Персональная интерпретация для носителя 67-маркерного гаплотипа:

14 24 14 11 11 13 11 12 10 14 14 30 17 10 10 11 12 25 14 19 30 13 13 14 14 11 10 18 20 14 15
18 17 37 37 13 10 11 8 15 17 8 8 10 8 11 10 12 21 22 14 10 12 12 17 7 12 22 21 15 12 11 10 11
11 12 11

Как сообщено, гаплотип относится к гаплогруппе/субкладу N-Z1925, дополнительный позитивный сноп Z1927, негативный сноп Z1940.

Эти снопы находятся на дереве субкладов (сокращенном) гаплогруппы N в следующих «позициях» (отмечено желтым цветом; красным цветом выделен негативный сноп; лиловым – сноп, которого у Вас быть не может):

N	M231	
•	N1	L735
••	N1a	P189.2
••	N1b	L732
••	N1c	L729.1
•••	N1c1	M46/Tat
••••	N1c1a	M178
•••••	N1c1a1	L708
••••••	N1c1a1a	L1026
•••••••	N1c1a1a1	VL29
••••••••	N1c1a1a1a	L550
•••••••••	N1c1a1a1a1	L1025
••••••••••	N1c1a1a1b	L1022
•••••••••••	N1c1a1a2	Z1936 4300 лет назад
••••••••••••	N1c1a1a2a	Z1925 4300
•••••••••••••	N1c1a1a2a1	Z1927 2500
••••••••••••••	N1c1a1a2a1a	Z1941 1600
•••••••••••••••	N1c1a1a2a1a1	Z1940 1200
••••••••••••••••	N1c1a1a2b	L1034 4300

У ваших субкладов и в окрестности указаны примерные времена возникновения снопов, рассчитанные компанией YFull по геномным данным. Ваш сноп, Z1927, который пока является терминальным, образован примерно 2500 лет назад, то есть в середине I тыс. до н.э. Это соответствует виду Вашего гаплотипа, у которого – типичные финские характеристики, а именно парная 10-10 в маркере DYS459 наряду с четверкой 13-13-14-14

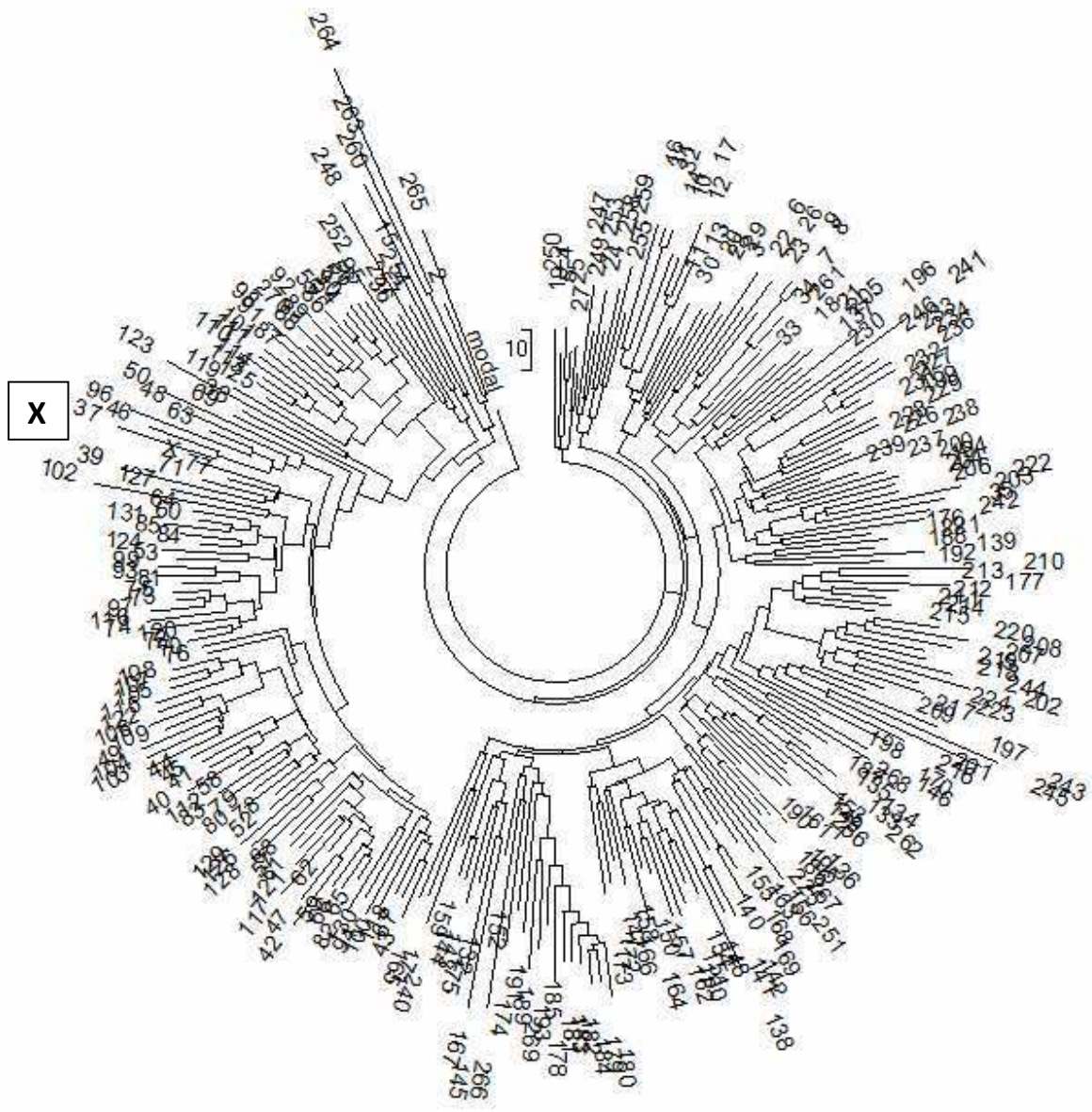
Вы можете найти свой субклад Z1927 на картине субкладов выше. Он находится в зоне, переходной между «пре-финнами» и «карелами». Этому не стоит придавать большое значение, это скорее мнение составителя этого красочного дерева.

Следующий вопрос задают практически все носители гаплогруппы N1c1 – а как близко гаплотип стоит к Рюриковичам? (принимая за Рюриковичей группу князей Российской империи, часть потомков которых сейчас являются членами Российского дворянского собрания). Ответим на него. Базовый (предковый) гаплотип князей в 67-маркерном формате следующий (мутации в Вашем гаплотипе отмечены красным цветом):

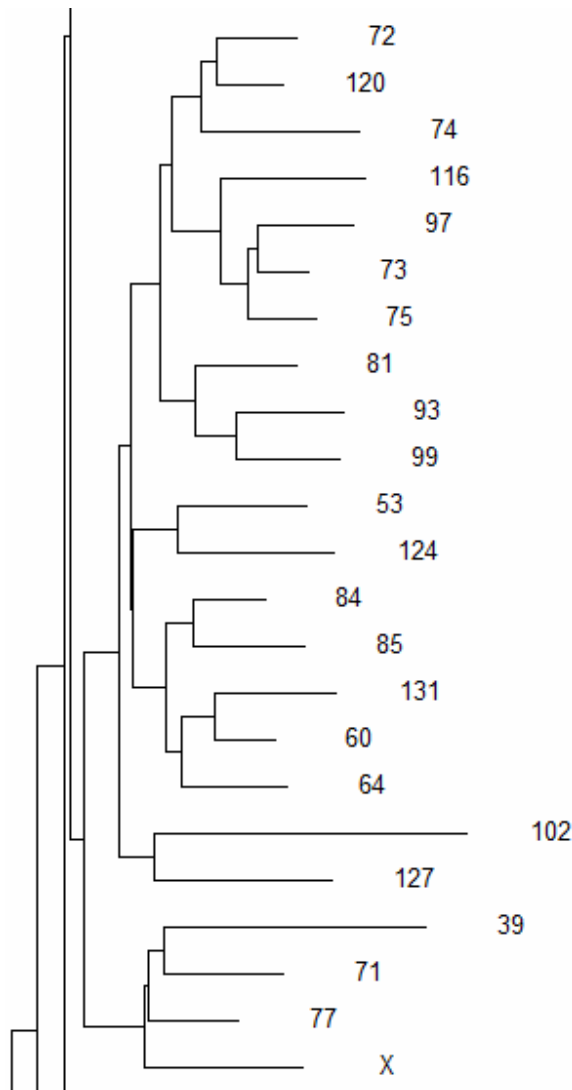
14 **23** 14 11 11 13 11 12 10 14 14 30 – **18 9 9** 11 12 25 14 19 **28 14 14 15 15** – 11 **11** 18 20 14 15
16 19 34 35 15 10 – 11 8 15 **18** 8 8 10 8 11 10 12 **20** 22 14 10 12 12 **18 7 13 21** 21 **16** 12 11 10
11 11 12 11

Ваш гаплотип отстоит от него на 21 мутацию, то есть на $21/0.12 = 175 \rightarrow 212$ условных поколений (по 25 лет каждое), или примерно на 5300 лет. Это означает, что общий предок Вас и Рюрика (до которого по расчетам в гаплотипах 1125 лет, то есть вторая половина 9-го века, как и должно быть) жил как минимум $(5300+1125)/2 = 3200$ лет назад, а на самом деле больше, потому что вы относитесь к разным субкладам. Вы и Рюриковичи происходите от общего субклада L1026, который образовался примерно 5900 лет назад.

Найдем Ваш гаплотип на дереве гаплотипов гаплогруппы N1c1. Сначала приведем дерево из 269 гаплотипов в 67-маркерном формате, добавив туда и Ваш гаплотип (помечен индексом X). Дерево в целом разделило гаплотипы на типично финские (обширная ветвь слева) и южно-балтийские (ветвь справа). Ваш гаплотип – в финской ветви, как и ожидалось. Она более молодая, чем южно-балтийская ветвь, на что указывает ее «толщина». Чем ветвь более «тонкая», или «узкая», тем она моложе, поскольку гаплотипы имеют меньше мутаций от своего общего предка.



Для удобства рассмотрения, в каком окружении находится Ваш гаплотип, увеличим ветвь, в которой он находится, как и ближайшую соседнюю ветвь.



Мы видим, что Ваш гаплотип находится в ближайшем соседстве с гаплотипами под номерами 39, 71, и 77. Все они из Финляндии, фамилии Naikonen, Danskain, Stjerna. Вся ветвь из четырех гаплотипов имеет всего 19 мутаций от базового гаплотипа, что дает $19/4/0.12 = 40 \rightarrow 42$ условных поколений, или 1050 ± 260 лет до общего предка. Здесь 0.12 – константа скорости мутации для 67-маркерных гаплотипов, стрелка – поправка на возвратные мутации, условное поколение равно 25 лет, именно на это число завязана константа скорости мутаций. Действительно, ветвь относительно недавняя, как, впрочем, недавняя и соседняя ветвь из 19 гаплотипов. Там на все гаплотипы приходится 91 мутация, что дает $91/19/0.12 = 40 \rightarrow 42$ условных поколений, или 1050 ± 150 лет до общего

предка. То есть точно такая же датировка, только погрешность меньше, поскольку гаплотипов больше. Это конец I – начало II тыс. нашей эры.

Судя по датировке ветви, у Вас может оказаться снип Z1941 (который появился примерно 1600 лет назад, но в коридоре погрешности между 930 и 2300 лет, как сообщает компания YFull), поскольку нижеследующего, Z1940, еще более недавнего, у Вас уже нет. Снип Z1941 будет определять московская Лаборатория ДНК-генеалогии.

В заключение – примерная картина истории Вашего гаплотипа и субклада. Гаплогруппа N образовалась примерно 36 тысяч лет назад, место ее образования – видимо, юго-восточная Азия, Китай, Вьетнам. В ходе последовательного образования новых субкладов, по несколько тысяч лет на каждый, носители гаплогруппы N постепенно мигрировали на север, в алтайский регион. Видимо, там, примерно 14 тысяч лет назад образовался субклад M178, далее L708, около 12 тысяч лет назад. Примерно тогда же часть носителей гаплогруппы N, оставив позади основной по количеству состав своей гаплогруппы (сейчас в Китае проживает самое количество носителей гаплогруппы N в мире), стали продвигаться на север, сначала по Южной Сибири, затем выйдя на северный Урал. Примерно 5800 лет назад образовался субклад L1026, и 4300 лет назад – Z1936 и Z1925, близкие вышестоящие субклады по отношению к Вам. В это время носители гаплогруппы N, покинувшие Южную Сибирь, жили на Урале, в угорских краях, но уже начинался новый этап миграции – на запад, к Балтийскому морю. По пути на Балтику возник субклад Z1927, примерно 2500 лет назад, когда южные балты уже прибывали на побережье Балтийского моря, но будущие финны подошли на северо-восток Балтики на 500-1000 лет позже, и потому имеют характерные отличия в гаплотипах, описанные выше.

Этот субклад, Z1927, есть у Вас по результатам тестирования, но возможен и нижестоящий Z1941. Это можно выяснить либо в московской Лаборатории ДНК-генеалогии, либо, например, в FTDNA.

*Анатолий А. Клёсов
Академия ДНК-генеалогии
8 сентября 2015 г.*