

ID00023 (update)

Обновленная персональная ДНК-генеалогическая интерпретация

Представлен 111-маркерный гаплотип, сообщено, что *субклад позитивный на H-M52, и негативный на P80, P266, M97, M82, M197, L952, F3547, F2072, CTS8429, CTS748, Apt-*.

12 23 15 10 14 15 11 12 10 14 11 30 – 16 9 9 11 11 24 14 18 26 12 12 13 15 – 10 11 19 21 16 14
16 18 32 37 13 11 – 11 8 16 16 8 10 10 8 12 9 12 23 23 20 9 12 12 16 8 13 22 21 14 12 11 12 9
12 14 11 – 36 16 8 15 12 21 29 19 12 11 12 12 11 9 11 12 10 11 13 31 11 13 22 16 10 11 19 15
22 11 23 14 13 15 26 12 21 20 9 15 19 9 12 11

Гаплотип относится к родительскому древнему субкладу H, который образовался примерно 48 тысяч лет назад, и его нижестоящим H1, образовался примерно 45 тысяч лет назад, и H1a (образовался 37 тысяч лет назад). Помимо них имеются параллельные субклады H2 и H3, но они нас в данном случае не интересуют.

H L901

• **H1 M69**

• • **H1a M52**

• • • **H1a1 M82**

• • • • **H1a1b M97**

• • • **H1a2 Z4469** ←

• • • • **H1a2a Z4487**

• • • • • **H1a2a1 Z4417**

• • • • • • **H1a2a1a Z14686**

• • **H1b L588**

• • • **H1b1 Apt**

• • • • **H1b1a P80**

• • • • **H1b1b P266**

• • • **H1b2 Z14258**

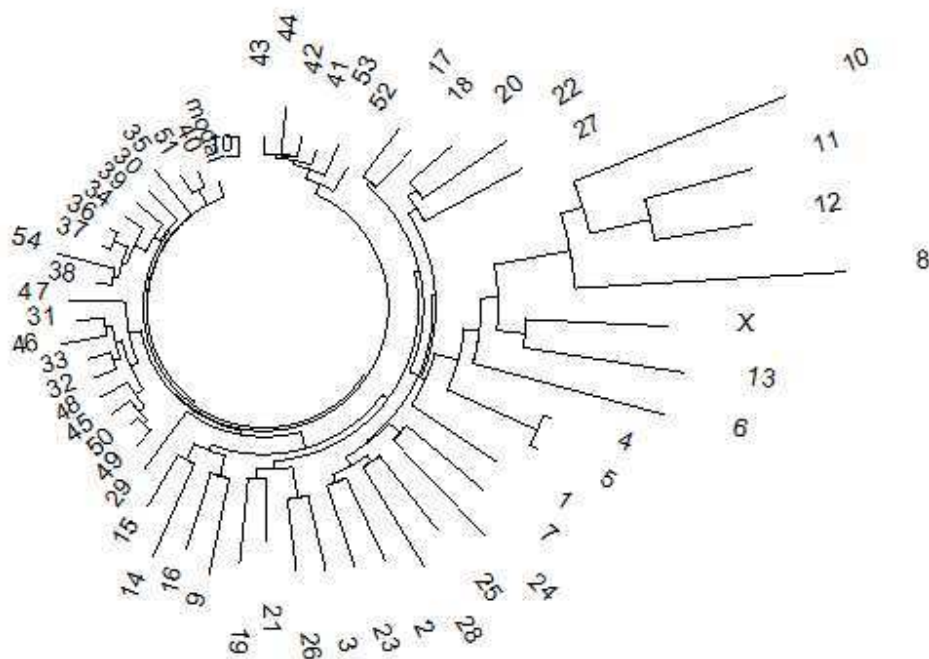
• • • • **H1b2a Z5868**

• • **H1c P254**

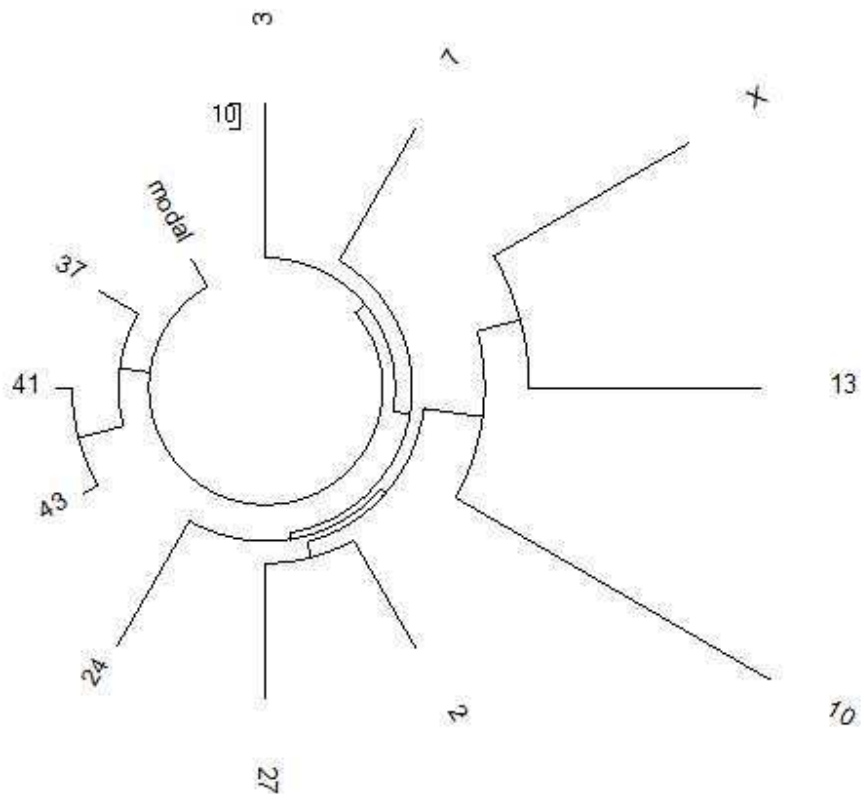
Здесь желтым цветом отмечены субклады, которые у Вас точно есть. На самом деле у Вас позитивен снип M52, но это означает, что у Вас есть и все вышестоящие субклады, а именно H1-M69 и H-L901. Красным цветом обозначены те снипы, которые у Вас не обнаружены, а лиловая заливка показывает снипы, которых у Вас быть не может. Например, у Вас есть субклад H1a, поэтому не может быть «параллельных» H1b и H1c. А вот черным цветом показаны снипы, которые у Вас вполне возможны, особенно тот,

который обозначен черной стрелкой. Все эти четыре субклада будут определяться в московской Лаборатории ДНК-генеалогии.

Посмотрим, в какой ветви и в каком окружении находится Ваш гаплотип на дереве гаплотипов гаплогруппы Н. Построим дерево 67-маркерных гаплотипов этой гаплогруппы, и посмотрим, на какую ветвь уйдет Ваш гаплотип. Мы для начала рассмотрим 67-маркерное дерево, потому что 111-маркерных гаплотипов гаплогруппы Н в базах данных мало. Дерево приведено ниже, на нем Ваш гаплотип обозначен буквой Х. Все остальные гаплотипы взяты из Проекта FTDNA гаплогруппы Н.



Видно, что Ваш гаплотип входит в самую древнюю группу. Чем выше/дальше отходят гаплотипы (в виде линий на дереве), тем они более мутированы, значит – происходят от более древних общих предков. Чем ветвь компактнее, плотнее, тем более недавно жил общий предок. Самая древняя ветвь дерева расположена справа. Это – субклад Н1-М69 с вкраплениями Н1а-М52. Вкрапления означают, что 67-маркерные гаплотипы субкладов М69 и М52 настолько похожи, что программа их разделить не может, и группирует в одну ветвь. Посмотрим на 111-маркерное дерево:



Мы видим, что большинство 67-маркерных гаплотипов древней ветви – под номерами 6, 8, 11 и 12 – не вошли в 111-маркерное дерево, но Ваш гаплотип продолжает оставаться в древней ветви, и продолжает образовывать пару с гаплотипом 13. Значит, это стабильные признаки. Действительно, прямое тестирование показало, что у Вас – снип M52.

Гаплотипов вышестоящего, «корневого» субклада H-L901 в базе данных нет (как указывалось выше, он образовался примерно 48 тысяч лет назад, и его носители могли за это время не выжить, или все получили нижестоящие снипы). Ваш ближайший вышестоящий субклад M69 представляют в основном современные жители Ближнего Востока и Аравии – Саудовской Аравии (треть от всех), Ирака, Кувейта, а также один пакистанец. Гаплотип из Саудовской Аравии, который ближе всех к Вашему гаплотипу (и на 67- и на 111-маркерном дереве) и образует с ним пару, из субклада H1a-M52, как и у Вас. Так что его близость на дереве гаплотипов не случайна, а закономерна. Между этими двумя гаплотипами 76 мутаций на 111 маркерах, то есть расстояние между двумя гаплотипами составляет $76/0.198 = 384 \rightarrow 606$ условных поколений, или 15150 лет, и общий предок жил примерно 7575 ± 1150 лет назад. В любом случае, родства в обычном понимании этого слова, конечно, нет. Возможно, прямой предок Вашей ДНК-линии прибыл на Кавказ со стороны Аравийского полуострова или Месопотамии во времена урукских миграций на Кавказ, около 7 тысяч лет назад.

Общий предок Вашей ветви из семи гаплотипов, в основном из арабских стран Ближнего Востока, жил 9300 ± 1100 лет назад. Обычно принято считать, что гаплогруппа Н зародилась в Индии, но эти данные позволяют выдвинуть альтернативную гипотезу о ближневосточном или аравийском ее происхождении, с последующими миграциями в Индостан. Если добавить к 12 гаплотипам H1-M69 в базе данных все три доступных гаплотипа нижестоящего субклада M52 (два из Индии и один из Саудовской Аравии), то датировка времени жизни общего предка будет немного моложе (формально – всего на пять поколений ближе к нам), но в пределах погрешности расчетов - 9175 ± 1010 лет назад. Базовый гаплотип Вашей ветви из семи гаплотипов следующий:

13 22 15 10 14 16 11 12 11 13 11 30 – 16 9 9 11 11 24 14 19 29 14 14 15 16 – 10 10 19 21 14 14
16 18 35 39 11 10 – 11 8 16 16 8 10 10 8 12 10 10 22 23 16 10 12 12 16 8 12 24 20 15 12 11 13
10 11 14 11

Он отличается от Вашего гаплотипа на 42 мутации, что дает время жизни общего предка ветви и Вашего гаплотипа 6600 ± 1200 лет назад, что в пределах погрешности расчетов такое же, как и время жизни общего предка с соседним гаплотипом. А сама ветвь – давностью примерно 9 тысяч лет.

Вот из каких глубин времени поднимается к Вам эстафета поколений от Ваших прямых предков.

*А.А. Клёсов
Академия ДНК-генеалогии
2 сентября 2015 г.*