

ID00009

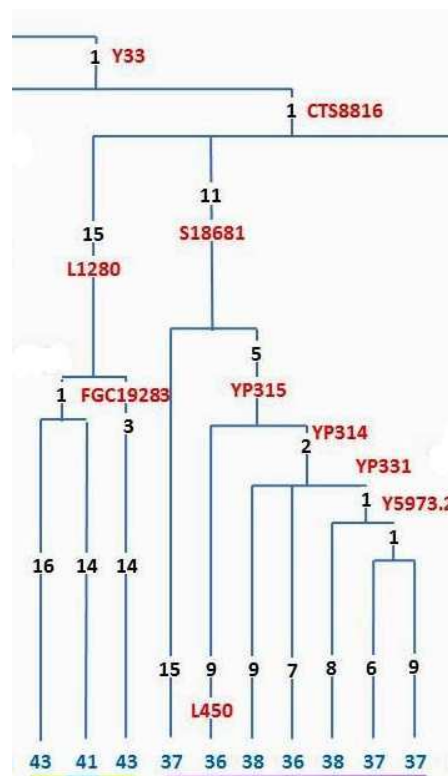
Персональная интерпретация для обладателя 67-маркерного гаплотипа

13 25 17 10 11 14 12 12 10 13 11 31 – 14 9 9 11 11 24 14 20 32 13 15 15 16 – 11 11 19 23 14 16
18 18 36 38 13 11 – 11 9 17 17 8 11 10 8 11 10 12 22 22 15 10 12 12 13 8 14 23 21 12 12 11 13
11 11 12 12

Гаплотип относится к гаплогруппе R1a, северо-карпатская ветвь, цепочка сипов в гаплогруппе следующая:

R1a-M420 > M459 > M512 > M417 > Z645 > Z283 > Z282 > Z280 > CTS1211 > CTS3402 > Y33 > CTS8816

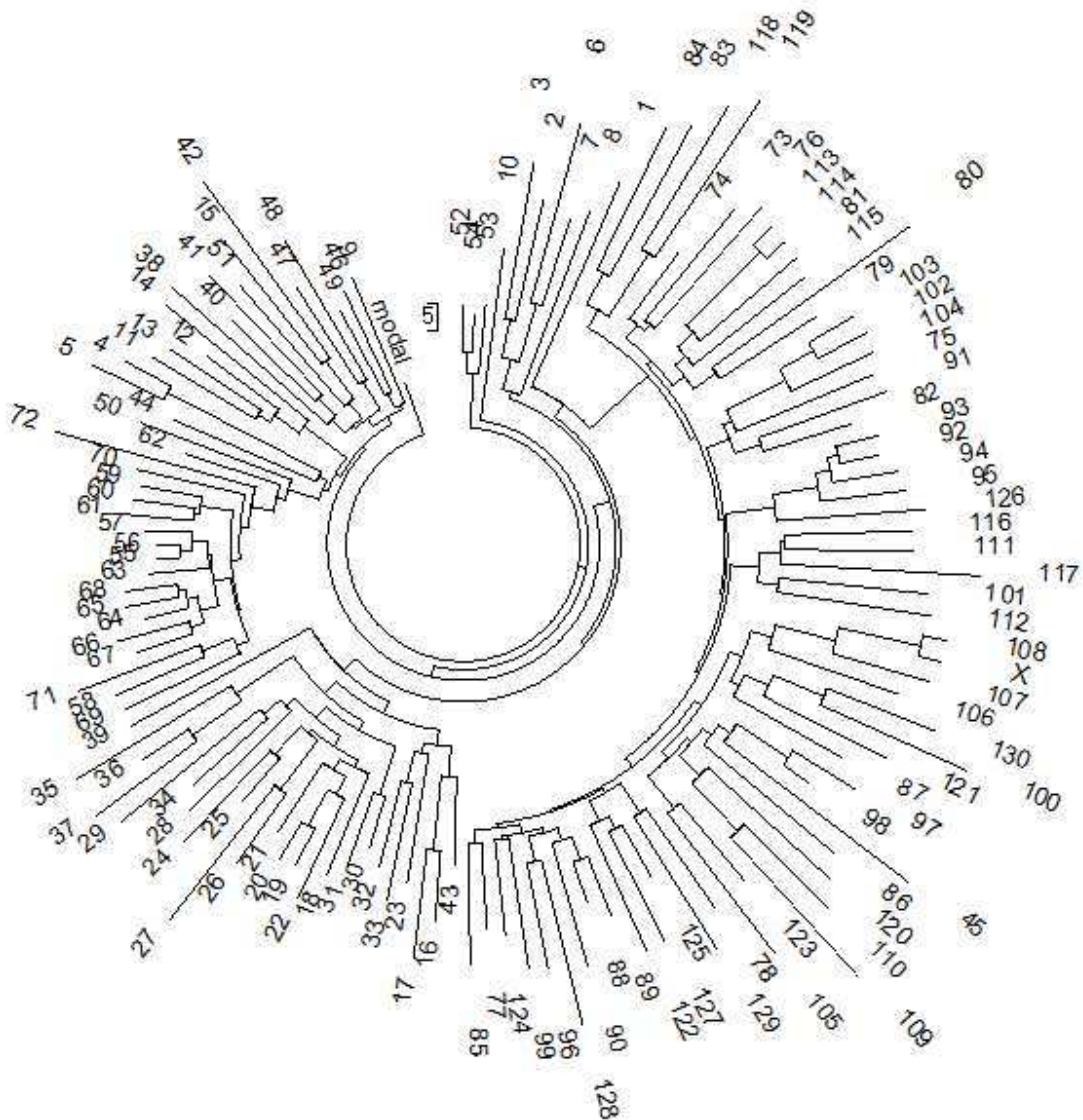
Затем она раздваивается следующим образом, на параллельные ветви СК-1 (L1280) и СК-2 (S18681), то есть северо-карпатские ветви 1 и 2:



СК-1 и СК-2, в свою очередь, дробятся на нижестоящие субклады, как показано на диаграмме выше. Числа внизу – общее число сипов от R1a-Z280 по соответствующим ДНК-линиям.

Дерево из 131 67-маркерного гаплотипа показано ниже. Оно четко разделяется на две ветви – справа L1280 (СК-1), слева S18681 (СК-2). Ваш гаплотип помечен символом X, он

находится в ветви справа (на 4 часа), то есть относится к снипу S18681. Видно, что он образует дубль с гаплотипом под номером 108, это, видимо, Ваш гаплотип, который ранее попал в базу данных.

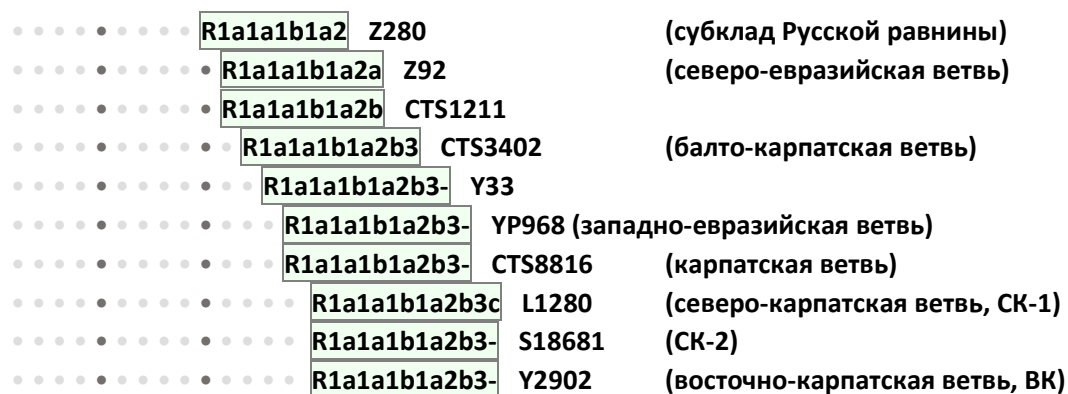


Видно, что ваша ветвь (СК-2), как и ветвь СК-1, состоит из ряда подветвей. Возможно, что это и есть гаплотипы подчиненных снипов, но поскольку эти нижестоящие снипы определены только у немногих людей, провести надежное отнесение их пока не представляется возможным.

Теперь о датировках. Время возникновения субклада S18681 определено при изучении генома (по снипам) как примерно 4200 лет назад (с доверительным интервалом между 3500 и 4800 лет назад), но по гаплотипам как 2200 ± 280 лет назад. Это позволяет предположить, что данная ДНК-линия прошла бутылочное горлышко популяции, и

фактически возродилась в конце прошлой эры. Нижеследующие субклады появились – YР315 примерно 2200 лет назад (1500-3100 лет назад по геномным данным), YР314 в том же временном интервале, и YР331, как и нижестоящий Y5973 – примерно 1400 лет назад.

В целом, место северо-карпатских ветвей в общей семье карпатских ветвей показано на следующей диаграмме:



Видно, что при переходе от основного субклада Русской равнины Z280 к нижестоящим субкладам произошло разделение северо-евразийской ветви и карпатских ветвей, затем отделилась западно-евразийская ветвь, и далее разделились северо-карпатские и восточно-карпатская ветви. Дальнейшие детали показаны на диаграмме выше.

Базовый (предковый) гаплотип ветви S18681 (СК-2) следующий (красным цветом отмечены 18 мутаций от Вашего гаплотипа):

13 25 17 **11** 11 **13** 12 12 **11** 13 11 **30** – **15** 9 **10** 11 11 24 14 20 **33** 13 15 15 16 – 11 **12** 19 23 **16**
 16 **17** **19** **35** 38 **14** 11 – 11 **8** 17 17 8 **12** 10 8 11 10 12 22 22 15 10 12 12 13 8 14 23 21 12 12 11
 13 11 11 12 **13**

Это число мутационных отклонений соответствует расстоянию Вашего гаплотипа от базового на $18/0.12 = 150 \rightarrow 176$ условных поколений, то есть примерно на 4400 лет, и тогда общий предок Ваш и предкового гаплотипа СК-2 жил примерно $(4400+2200)/2 = 3300$ лет назад. С учетом погрешности расчетов всего по двум гаплотипам, это примерно соответствует геномным расчетам между 3500 и 4800 лет назад.

В отношении этнического состава, ветвь СК-1 (L1280) состоит в основном из поляков (56%), русских и украинцев там соответственно всего 5% и 9%. А Ваша ветвь, СК-2 (S18681), состоит из современных жителей России, Польши и Боснии (по 20%), Германии и Сербии (по 10%), остальные – единичные гаплотипы, разбросанные по десятку регионов.

Итак, Ваш субклад – северо-карпатский, ветвь СК-2, R1a-S18681. Если Вы хотите определить более глубокие сніпы, то московская Лаборатория ДНК-генеалогии планирует определять сніпы YР314 и YР331, в одном пакете с другими глубокими

снипами. Это можно сделать и в FTDNA, но за каждый снип там придется платить по 39 долларов. Так что выбор за Вами.

Анатолий А. Клёсов
Академия ДНК-генеалогии
9 июля 2015 г.