

ID00003

Ваш 111-маркерный гаплотип:

13 26 16 11 11 14 12 12 10 13 11 30 -- 15 9 10 11 11 24 14 20 32 12 15 15 16 -- 11 11 19 23 16
16 17 19 36 40 12 11 -- 11 8 17 17 8 12 10 8 10 10 12 22 22 16 10 12 12 13 8 14 22 21 12 12 11
13 11 11 12 13 -- 32 15 9 15 12 25 27 19 12 12 12 12 10 9 13 11 10 11 11 29 12 14 25 13 9 10
19 15 20 11 23 15 12 15 24 12 23 20 11 15 16 9 11 11

Этот гаплотип относится к гаплогруппе R1a, восточно-карпатской ветви, базовый (предковый) гаплотип которой следующий:

13 **25** 16 11 11 14 12 12 10 13 11 30 -- 15 9 10 11 11 24 14 20 32 12 15 15 16 -- 11 11 19 23 16
16 17 **20** 36 **39** 12 11 -- 11 8 17 17 8 12 10 8 10 10 12 22 22 **15** 10 12 12 13 8 14 **23** 21 12 12 11
13 11 11 12 13 -- 32 15 9 15 12 25 27 19 12 12 12 12 10 9 **12** 11 10 11 11 **30** 12 14 25 13 9 10
19 15 20 11 23 15 12 15 24 12 23 **19** 11 15 **17** 9 11 11

Отклонения (мутации) Вашего гаплотипа от него помечены, всего 9 мутаций, что эквивалентно разнице во времени между двумя гаплотипами примерно 1175 лет ($9/0.198 = 45 \rightarrow 47$ условных поколений по 25 лет, стрелка – поправка на возвратные мутации). Общий предок восточно-карпатской ветви жил 2400 ± 200 лет назад (расчет по гаплотипам), или между 1950-2500 лет назад (расчет по снипам компанией YFull).

Снип восточно-карпатской ветви – Y2902, который обязан быть у Вас. В целом, Ваша цепочка снипов, все обязаны у Вас определяться:

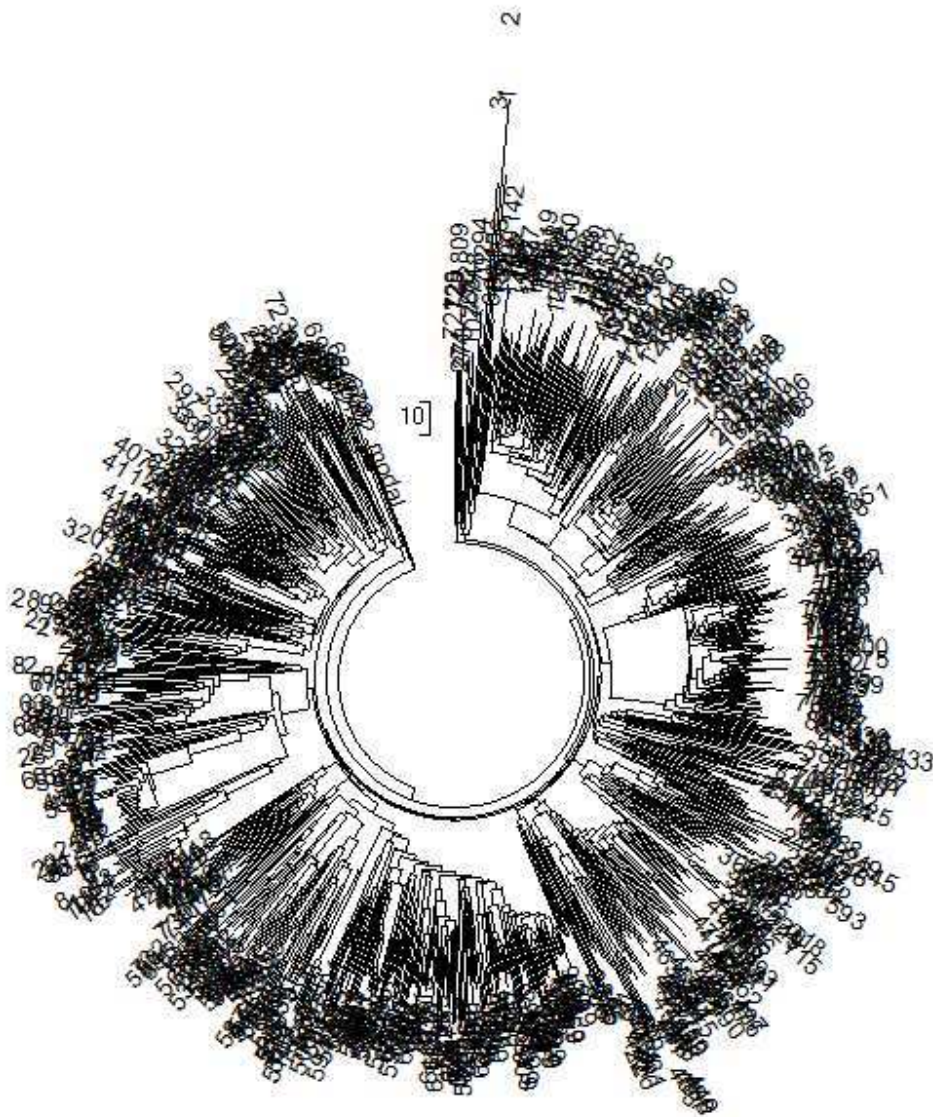
R1a-M420 > M459 > M512 > M417 > Z645 > Z283 > Z282 > Z280 > CTS1211 > CTS3402 > Y33 > CTS8816 > Y2902

Ниже снипа Y2902 у Вас может быть один из трех снипов – Y2910, YP1447 или L458, но это уже настолько тонкое разрешение, что даже 111-маркерные гаплотипы практически одинаковы для этих трех снипов. Возможно, эти снипы можно будет определить в московской Лаборатории ДНК-генеалогии.

Чтобы представить положение вашей восточно-карпатской ветви на общем дереве из тысячи 111-маркерных гаплотипов гаплогруппы R1a, ниже привожу полное дерево, только для иллюстративных целей. Видно, как на дереве размещены ветви/субклады гаплогруппы, их здесь около 30. Положение восточно-карпатской (ЕС) ветви помечено. В приложении помещено то же дерево, но в линейном формате, Ваш гаплотип помечен знаком X, но поскольку в списке гаплотипов оказался Ваш гаплотип (под номером 313), то знак X образовал с ним дубль, то есть показал идентичность.

Обратите внимание, что Ваш гаплотип входит в малую ветвь из пяти гаплотипов, это – Ваши относительные родственники (номера 304, 311, 330 и 331). Это соответственно Григорюк из Украины, Стебанов из Курска-Белгорода, Jardeszko из Польши и Клёсов из Курска. У последнего терминальные снипы Y2902-YP1447. Общий предок этой малой

ветви жил 1775 ± 280 лет назад, в начале нашей эры. Именно поэтому родство «относительное». Неподалеку, в соседней ветви находится гаплотип под номером 310, это Александр Золотарев, у него терминальные снипы Y2902-Y2910.



Более подробно Вы можете прочитать про восточно-карпатскую ветвь во второй части очерка «Венеты и венеды – кто их современные потомки?» на Переформате <http://pereformat.ru/2015/03/veneti-2/>, а также в третьем томе недавнего издания «Экспертиза Велесовой книги», в значительной степени посвященном ДНК-генеалогии.

А.А. Клёсов
Академия ДНК-генеалогии
1 июля 2015 г.

ПРИЛОЖЕНИЕ

Фрагмент линейного дерева 111-маркерных гаплотипов гаплогруппы R1a; восточно-карпатская ветвь находится под номерами гаплотипов 292-342. Ваш гаплотип - под номером 313 и его дубль под индексом X. Полностью дерево приведено в отдельном файле, прикрепленном к данной Интерпретации.

